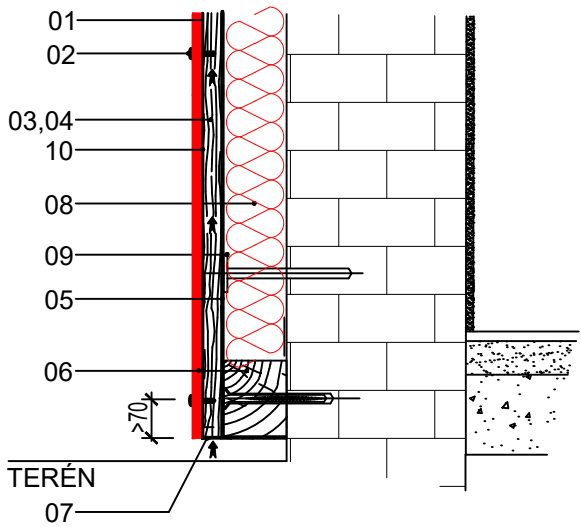


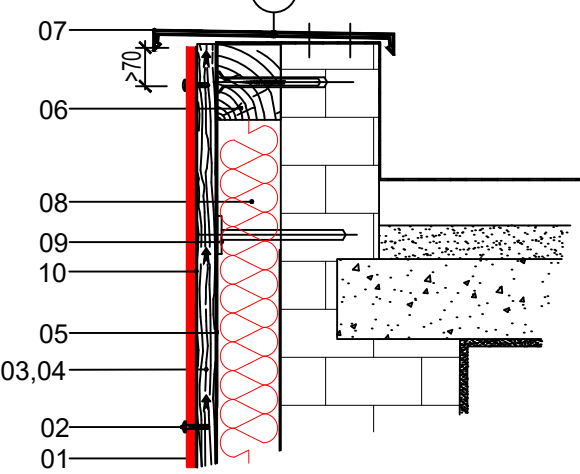
Stavební úpravy objektu č.p. 2755, ul. Západní ve Varnsdorfu

SPODNÍ ZAKONČENÍ
ŘEZ-ŘEŠENÍ PŘESAHEM



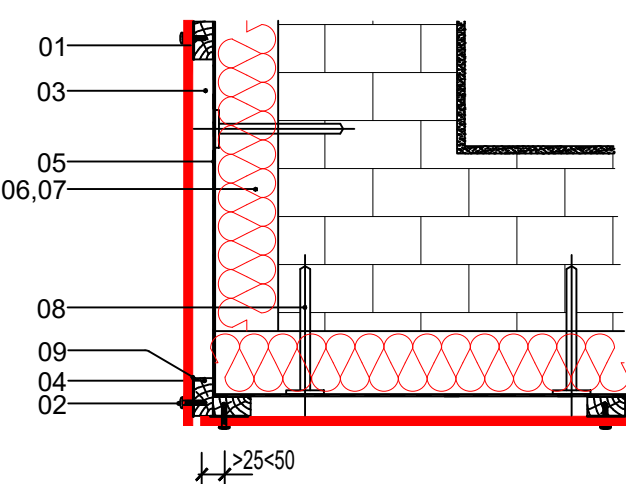
- 01 Cementotřísková deska tl. 16mm
- 02 Nerezový vrut s podložkou (np. SFS, EJOT)
- 03 Vzduchová mezera - min. 25 mm
- 04 Svislá dřevěná lať 50x25 (100x25), impregnovaná
- 05 Pojistná fólie - parozábrana
- 06 Vodorovná dřevěná lať š=100 mm, tl=140 mm
- 07 Perforovaný odvětrávací profil, r.š. 160 mm
- 08 Tepelná izolace (TI MW tl. 140mm, λ= 0,035 W/mK)
- 09 Talířová hmoždinka
- 10 Podkladní EPDM páska tl.1 mm

HORNÍ ZAKONČENÍ
ŘEZ-ATIKA, PL. STŘECHA



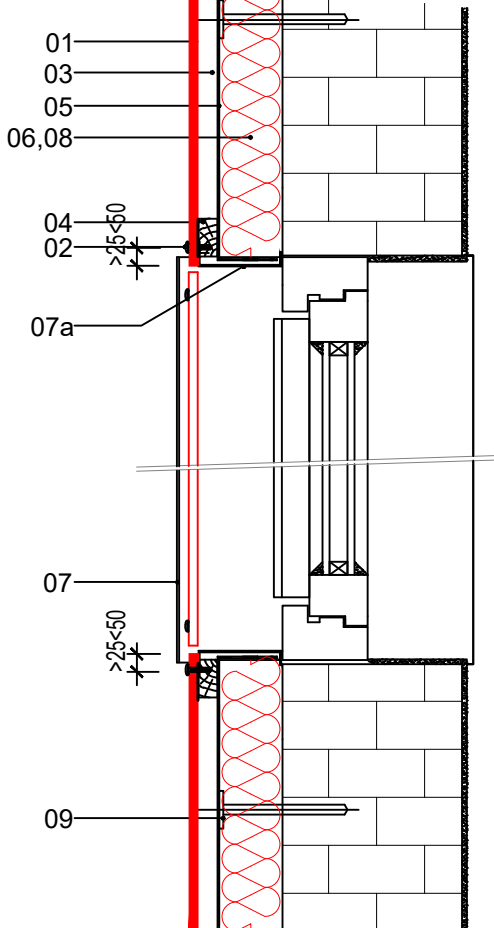
- 01 Cementotřísková deska tl. 16mm
- 02 Nerezový vrut s podložkou (np. SFS, EJOT)
- 03 Vzduchová mezera - min. 25 mm
- 04 Svislá dřevěná lať 50x25 (100x25), impregnovaná
- 05 Pojistná fólie - parozábrana
- 06 Vodorovná dřevěná lať š=100 mm, tl=140 mm
- 07 Oplechování - klempířský výrobek, K1
- 08 Tepelná izolace (TI MW tl. 140mm, λ= 0,035 W/mK)
- 09 Talířová hmoždinka
- 10 Podkladní EPDM páska tl.1 mm

VNĚJŠÍ ROH
PŮDORYS-ŘEŠENÍ S PŘESAHEM

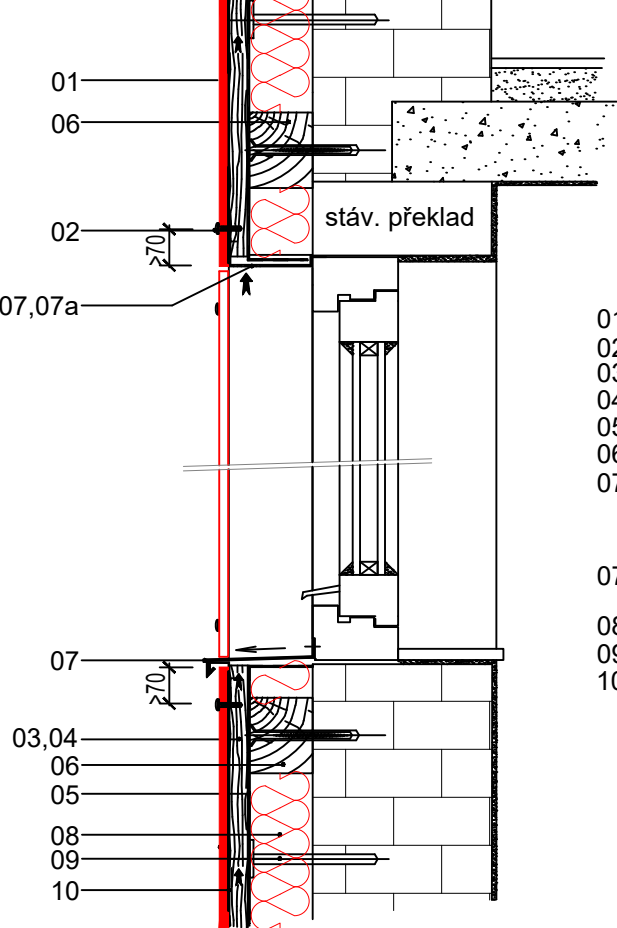


- 01 Cementotřísková deska tl. 16mm
- 02 Nerezový vrut s podložkou (np. SFS, EJOT)
- 03 Vzduchová mezera - min. 25 mm
- 04 Svislá dřevěná lať 50x25 (100x25), impregnovaná
- 05 Pojistná fólie - parozábrana
- 06 Vodorovná dřevěná lať š=100 mm, tl=140 mm
- 07 Tepelná izolace (TI MW tl. 140mm, λ= 0,035 W/mK)
- 08 Talířová hmoždinka
- 09 Podkladní EPDM páska tl.1 mm

OSTĚNÍ OTVORU
PŮDORYS-ŘEŠENÍ OPLECHOVÁNÍM



ŘEZ-ŘEŠENÍ OPLECHOVÁNÍM



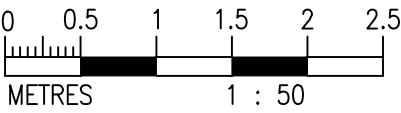
- 01 Cementotřísková deska tl. 16mm
- 02 Nerezový vrut s podložkou (np. SFS, EJOT)
- 03 Vzduchová mezera - min. 25 mm
- 04 Svislá dřevěná lať 50x25 (100x25), impregnovaná
- 05 Pojistná fólie - parozábrana
- 06 Vodorovná dřevěná lať š=140 mm (tloušťka dle izolace)
- 07 Oplechování - klempířský výrobek
- 07a Perforovaný odvětrávací profil
- 08 Tepelná izolace (TI MW tl. 140mm, λ= 0,035 W/mK)
- 09 Talířová hmoždinka
- 10 Podkladní EPDM páska tl.1 mm

POZNÁMKA:

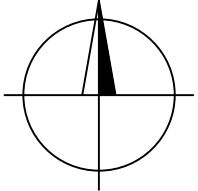
- Nově navržené tepelně izolační sestavy oken fixních a otevíravých, popř bez zasklení pouze rám s plnou PUR výplní, včetně nosných vertikálních prvků sestavy, plastová s Uw=1,1W/m²K, dvojskla
- Nově navržené plastové dveře s Uw=1,2W/m²K, ocelová vrata
- Objekt bude zateplen odvětrávanou fasádou s cementotřískovými pohledovými deskami (s vloženou TI MW tl. 140mm, λ= 0,035 W/mK)

- Osové vzdálenosti vodorovných a svislých latí (případ. hliníkové konstrukce), detaily a příslušenství dle systémového řešení vybraným dodavatelem zateplení fasády, případě za konzultace s dodavatelem zateplení


- červeně navržené konstrukce



VEŠKERÉ STAVEBNÍ PRÁCE MUSÍ BÝT PROVÁDĚNY DLE TECHNOLOGICKÝCH POSTUPŮ VÝROBCE A DLE PŘÍSLUŠNÝCH PLATNÝCH NOREM.



verze 01.11.2021

| | | | |
|-------------------|--|--------------|--|
| Investor: | Město Varnsdorf nám E. Beneše 470 Varnsdorf 470 47 | Zpracovatel: |  |
| Místo stavby: | ul. Západní 2755, Varnsdorf, 470 47 k.ú.: Varnsdorf (776971) p.č. 2692/120 | | DIGITRONIC CZ s. r. o. Šimkova 904, 500 03 Hradec Králové www.digitronic.cz, tzb@digitronic.cz |
| Vedoucí projektu: | Ing. Jan Dinga | Datum: | 11/2021 |
| Zodp. projektant: | Ing. Radek Dědina | Stupeň PD: | DPS |
| Vypracoval: | Lukáš Dědič | Část: | D.1.1 ARCHITEKTONICKO STAVEBNÍ ŘEŠENÍ |
| Akce: | Stavební úpravy objektu č.p. 2755, ul. Západní ve Varnsdorfu | Paré: | Formát: A4x6 |
| Obsah: | Detaily | | Měřítko: 1:10 |
| | | | Číslo výkresu D.1.1.13 |